

■■ BAVARIA STUDIOS

FACTSHEET  
EMANSION

LAGE | HAUS | FAKTEN

THE MANSION

# DIE LAGE

— MEDIENSTANDORT  
GEISELGASTEIG

The Mansion befindet sich auf dem Gelände der Bavaria Film am Medienstandort Geiselgasteig. Die Kulisse profitiert von einem direkten Anschluss an Werkstätten, Büros sowie verschiedenen Studios. Die direkte Zusammenarbeit aller Gewerke ermöglicht einen flexiblen und reibungslosen Produktionsablauf.







# THE MANSION

# DAS HAUS



## HISTORIE

Diese beispielbare Vollkulisse wurde ursprünglich als Villa 1 im Jahr 1984 erbaut und nach einem Brand im Jahr 1990 wieder als Standardmotiv ausgebaut. Im Jahr 2021 wurde die Kulisse mit zugehöriger eingezäunter Anfahrt, inklusive Grünfläche, sowie einer Doppelgarage im Zuge einer Produktion umgebaut und trägt nun den Namen „The Mansion“.

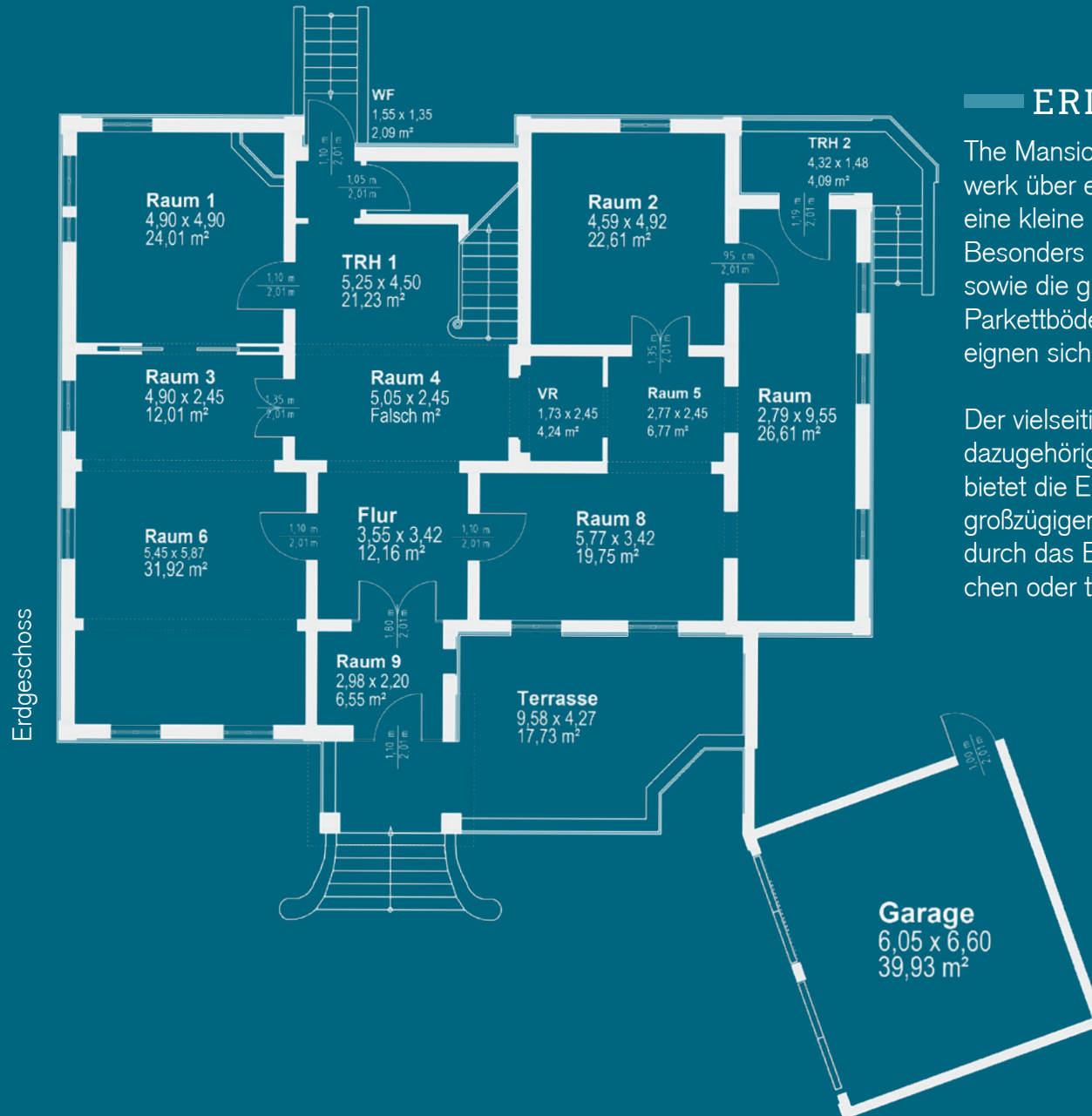
# THE MANSION EG

Vielseitige Räume mit hohen Decken



Zimmerflucht im Erdgeschoss

# THE MANSION DAS HAUS



## ERDGESCHOSS

The Mansion umfasst drei Etagen. Während das erste Stockwerk über ein großzügiges Treppenhaus erreichbar ist, führt eine kleine dezentral angeordnete Treppe ins Dachgeschoss. Besonders hervorzuheben ist der weitläufige Eingangsbereich sowie die großräumige Suite mit Wandvertäfelung, Malereien, Parkettböden und umlaufendem Stuck. Die hohen Decken eignen sich zum Setzen von Scheinwerfern.

Der vielseitige Außenbereich von The Mansion sowie die dazugehörige Garage lassen sich zusätzlich bespielen. Zudem bietet die Eingangstreppe eine weitere Drehmöglichkeit. Die großzügigen Zimmer können nach Wunsch der Produktion durch das Bavaria Studios Art Department einheitlich gestrichen oder tapeziert werden.



# THE MANSION EG

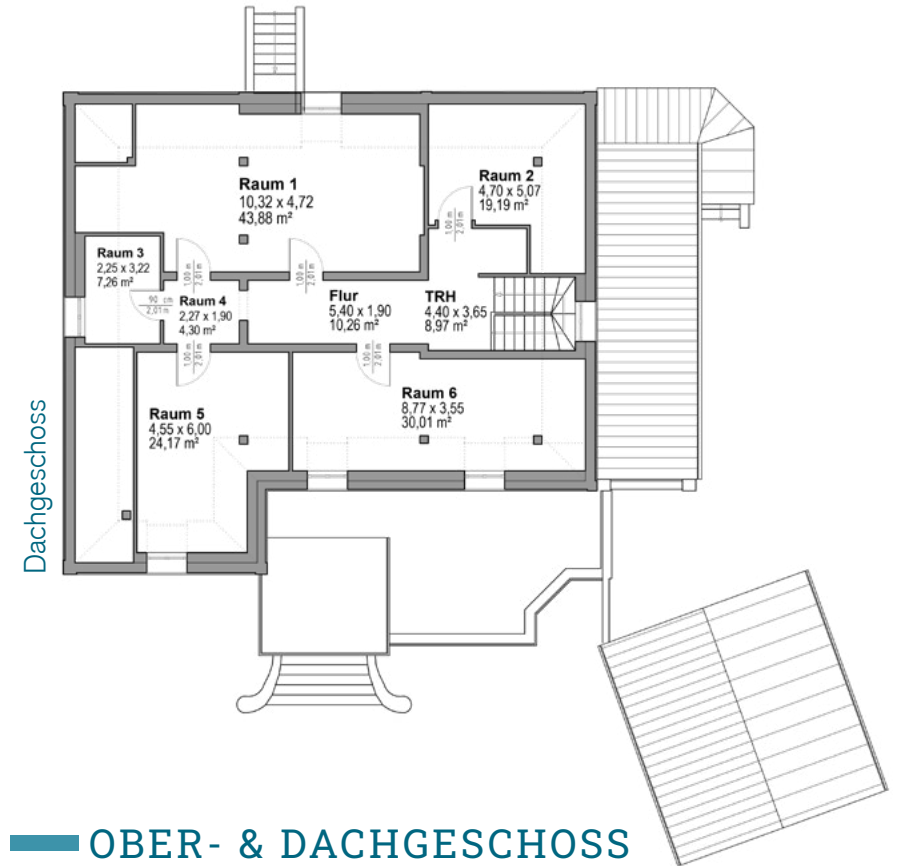
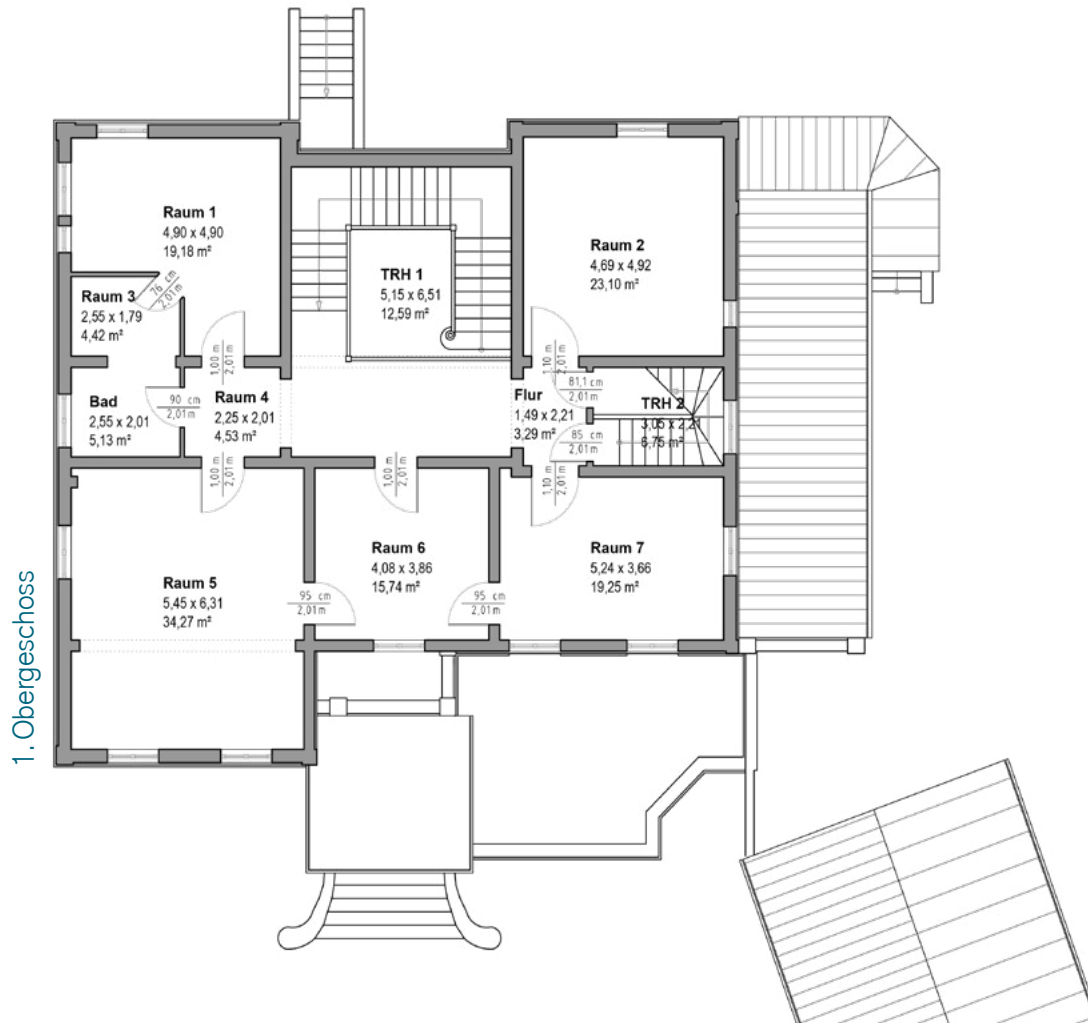
Weitläufiger Eingangsbereich



Treppe ins 1. Obergeschoss

# THE MANSION DAS HAUS

THE MANSION



## — OBER- & DACHGESCHOSS

The Mansion bietet eine gehobene Ausstattung, die an eine alte, noble Landhausvilla erinnert. Im Ober- sowie Dachgeschoss befinden sich mehrere geräumige Zimmer, die durch einen Zentralflur erreichbar sind. Das Dachgeschoss zeichnet sich durch die markante Dachschräge sowie die Streben aus. Aufgrund der Vielzahl an Fenstern und der Höhe des Hauses, profitieren die Zimmer von Tageslicht. In der Kulisse befinden sich zudem zwei kleinere eingerichtete Badezimmer sowie eine Aufzugstreppe.



# THE MANSION OG

Badezimmer im 1. Obergeschoss



Zimmer im 1. Obergeschoss



Zimmer im 1. Obergeschoss



**GESAMTFLÄCHE: ca. 814 M<sup>2</sup>**

**Länge 18,6 m | Tiefe 13 m | Höhe 11 m**

**EG mit ca. 265 m<sup>2</sup>**

**1. OG und DG mit je ca. 148 m<sup>2</sup>**

**24 Räume + Terrasse + Garage**

**STROMANSCHLÜSSE: 63 A**

**WASSERANSCHLÜSSE: VERLEGBAR**

**BEHEIZBARKEIT: FERNWÄRME**

**GRUNDBELEUCHTUNG VORHANDEN**

**PREIS: AUF ANFRAGE**

**FAKTEN**



# THE MANSION DG

Flur im Obergeschoss



Zimmer im Dachgeschoss



Zimmer im Dachgeschoss

THE MANSION

# KONTAKT

Bei Interesse schreiben Sie uns bitte  
eine E-Mail an: [info@bavaria-studios.de](mailto:info@bavaria-studios.de)

**Betreff: Anmietung – The Mansion – Zeitraum**

Wir melden uns bei Ihnen.