



STUDIO

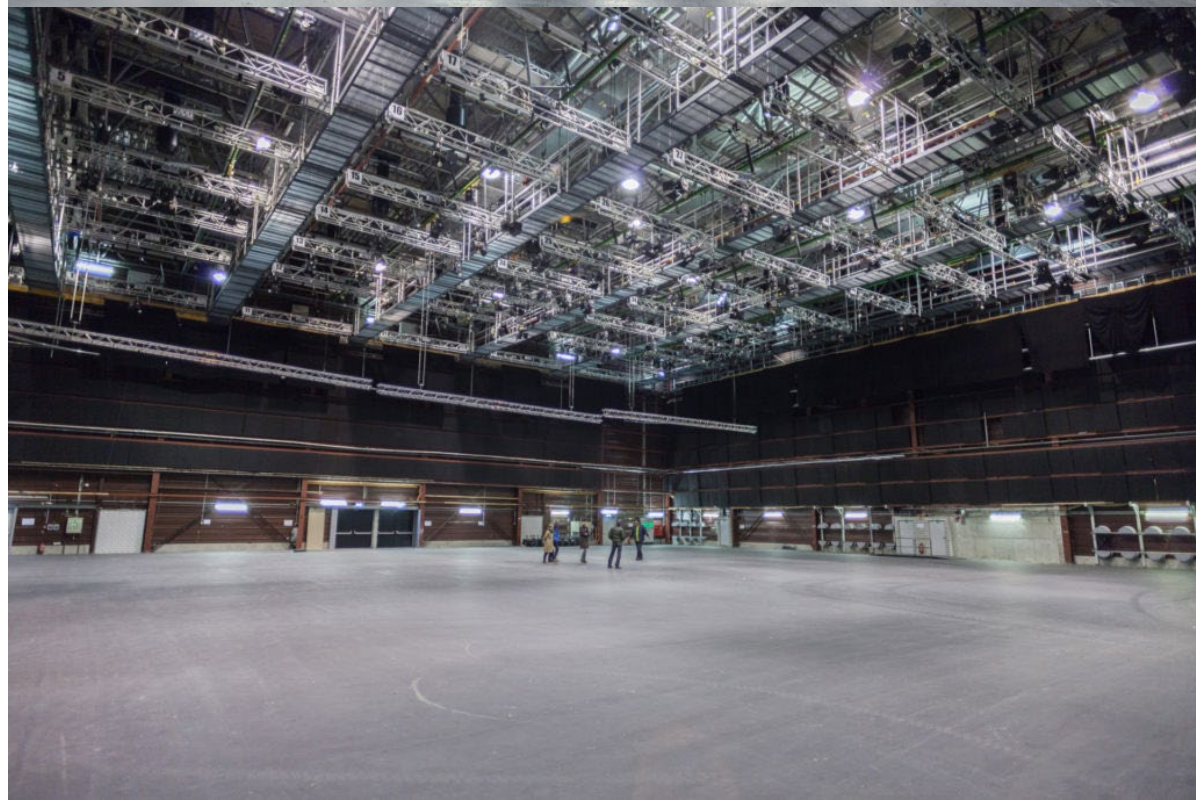
9

■■ BAVARIA STUDIOS

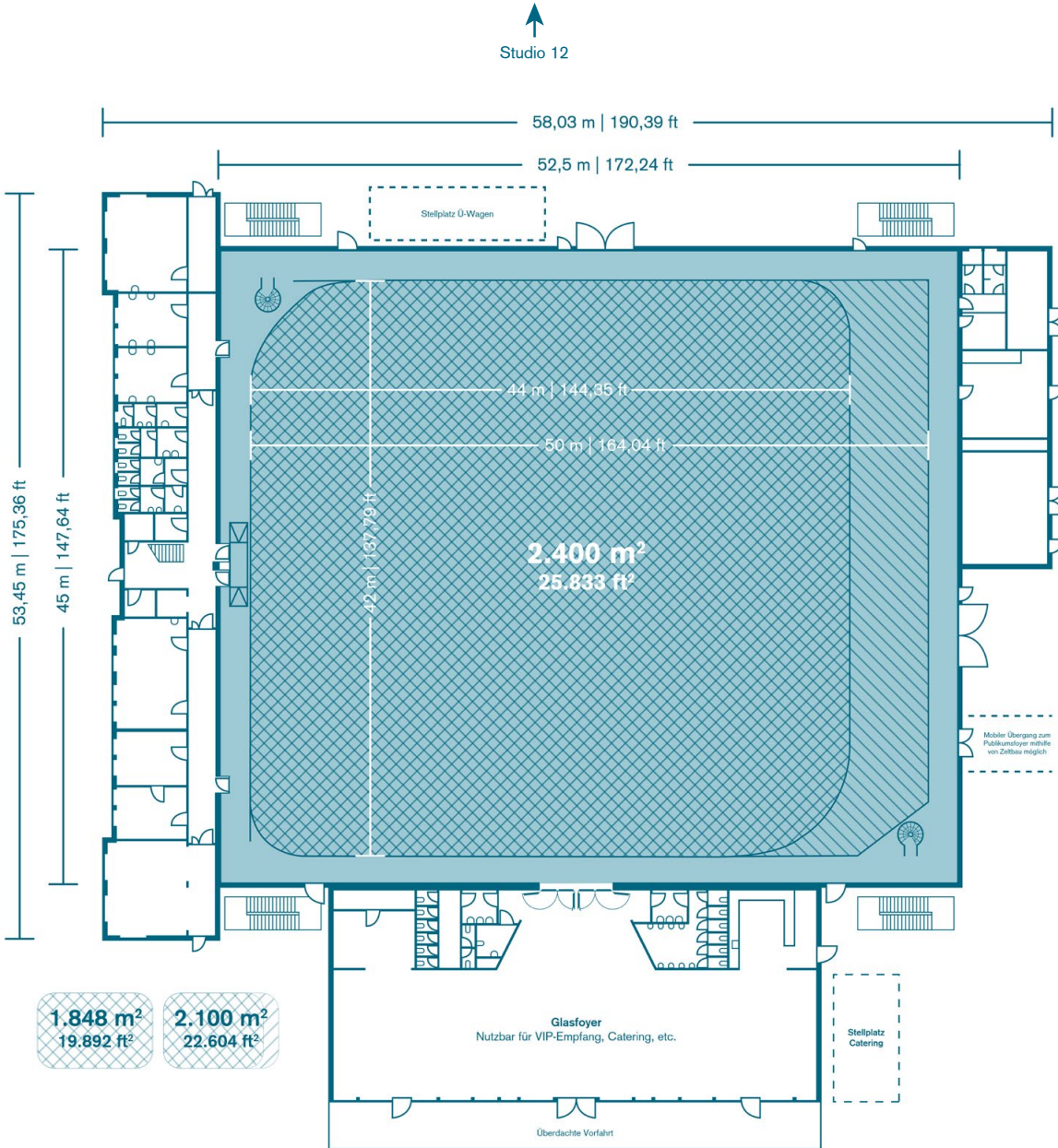


Allgemeines: Studio 9

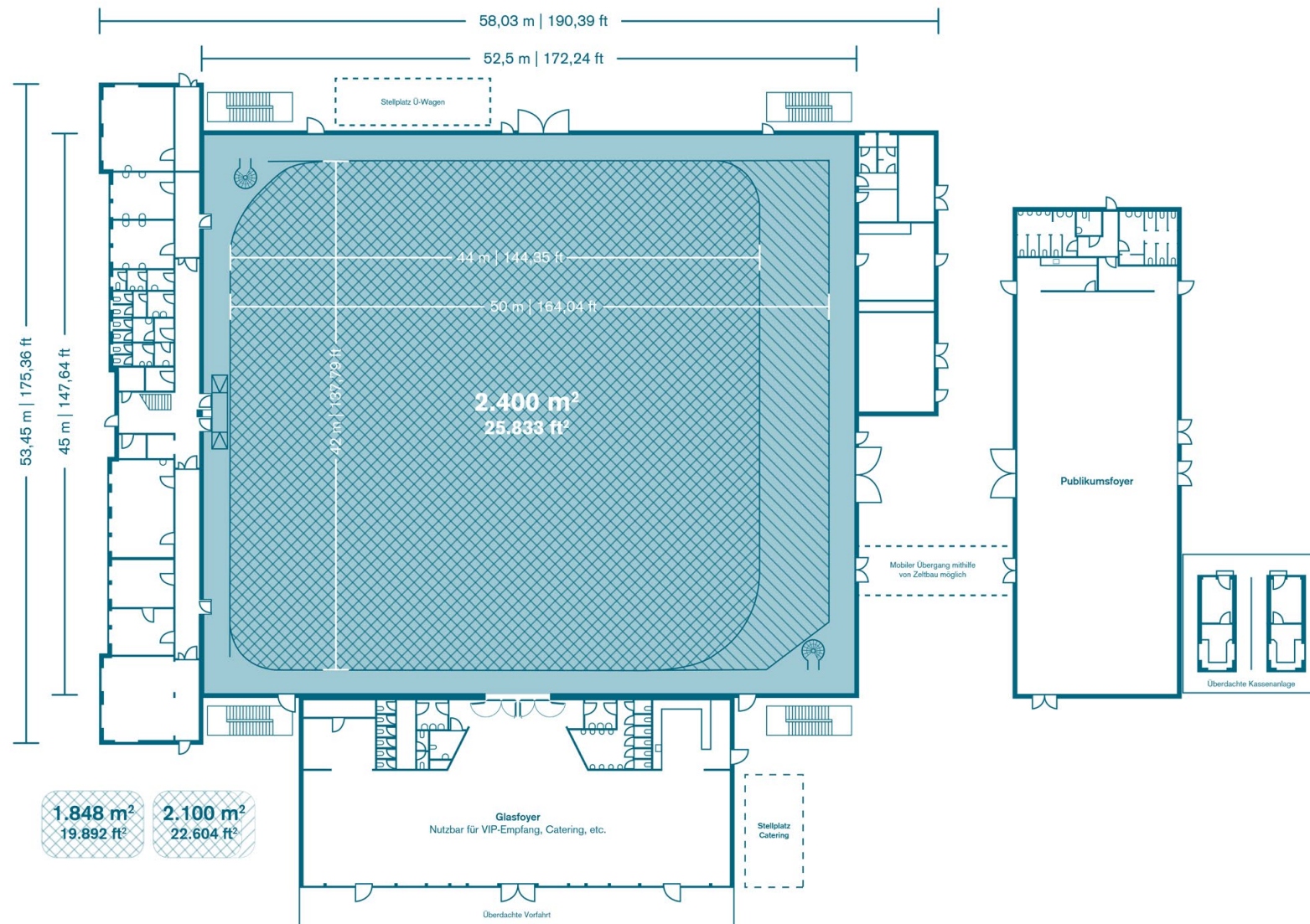
Gesamtfläche	2.410 m ² 25.941 ft ²
Bebaubare Fläche	2.340 m ² 25.188 ft ²
Länge Innen	52,5 m 172,24 ft
Breite Innen	44,5 m 145,99 ft
Höhe Gesamt	19,40 m 63,65 ft
Höhe der Knoten	17,90 m 58,73 ft
Höhe doppelte Horizontschiene	9,95 m 32,65 ft
Studiotor (BxH)	2x 4,50 x 3,00 m
max. LKW-Belastung	16 t
⚡ Einspeiseleistung Gesamt	2.000 kW
Einspeiseleistung / Stromleistung Drehlicht	1.800 kW / 750 W/m ²



Grundriss



Grundriss inkl. Publikumsfoyer



„LOL: Last One Laughing“ 2020



„The Taste“



„Verstehen Sie Spaß?“



„Die große Terra X Show“ 2019



Shows

„Bambi“-Verleihung 2023



Events

Premiere „Das Boot“



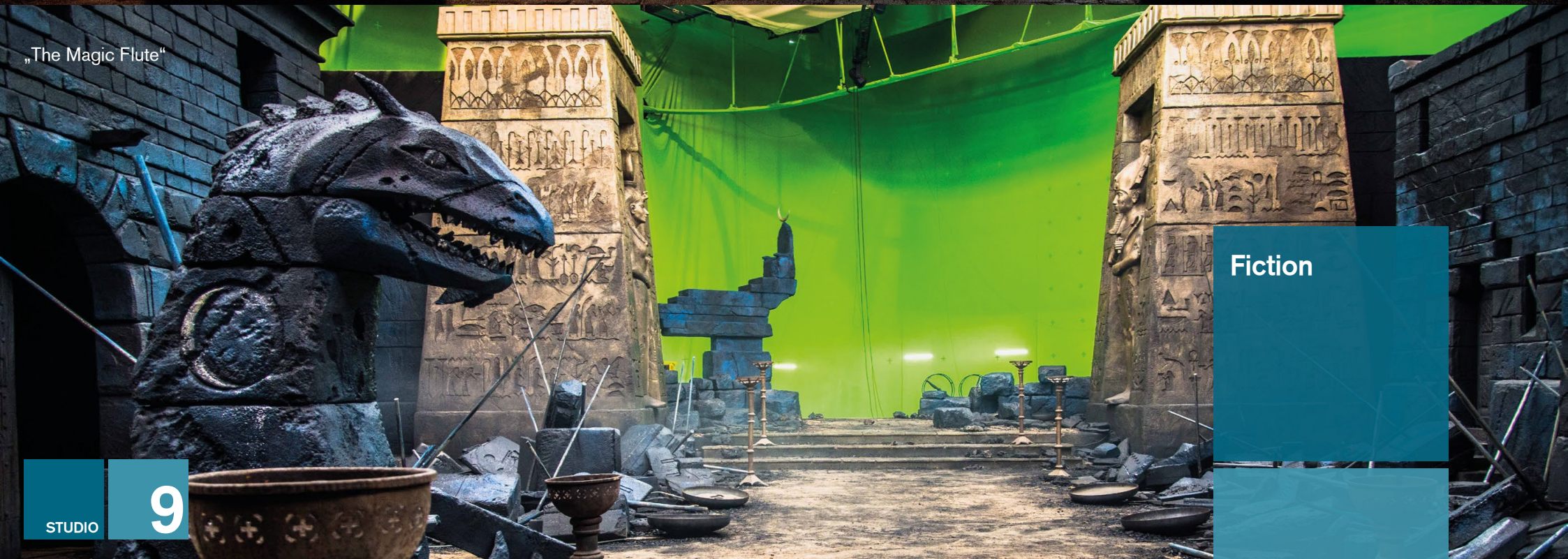
„About You“-Awards



„Bekenntnisse des Hochstaplers Felix Krull“



„The Magic Flute“



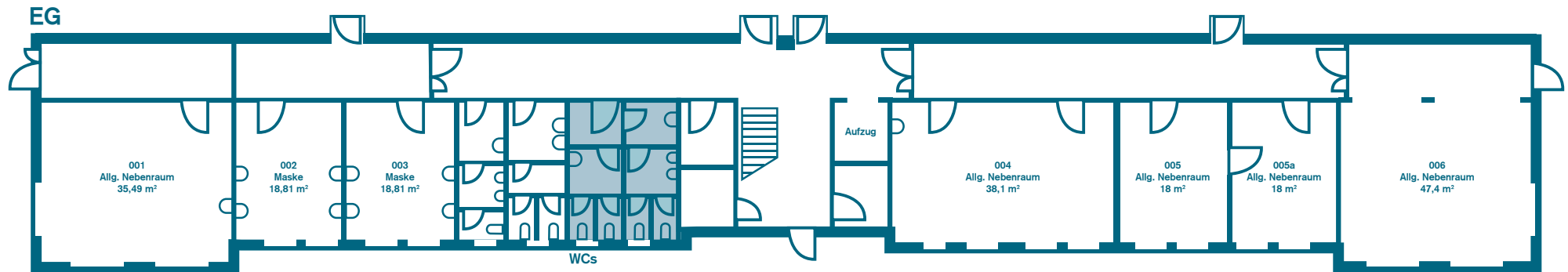
Fiction

Allgemeines: Anbau

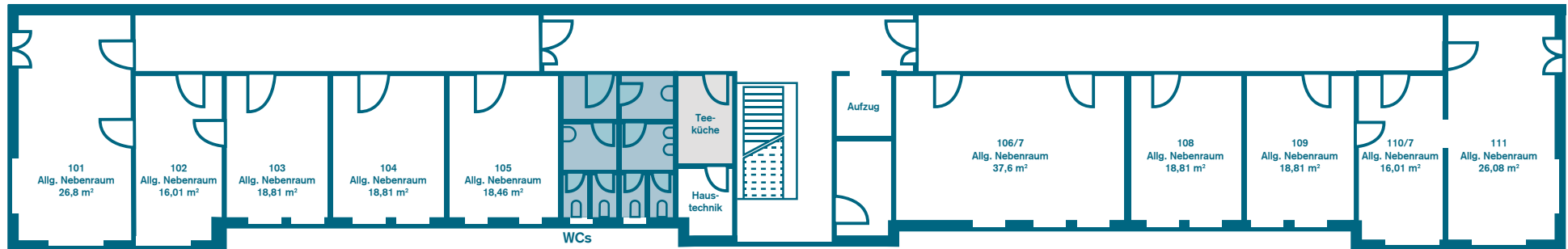
Gesamtfläche Nebenräume	813,15 m ² 8.752,67 ft ²
Anzahl Nebenräume	42
Teeküchen	3
Maskenräume	2 (8 Plätze)
WCs Herren	16
WCs Damen	8
VIP-Garderoben (Sonderausstattung)	10
Duschen	2



Anbau

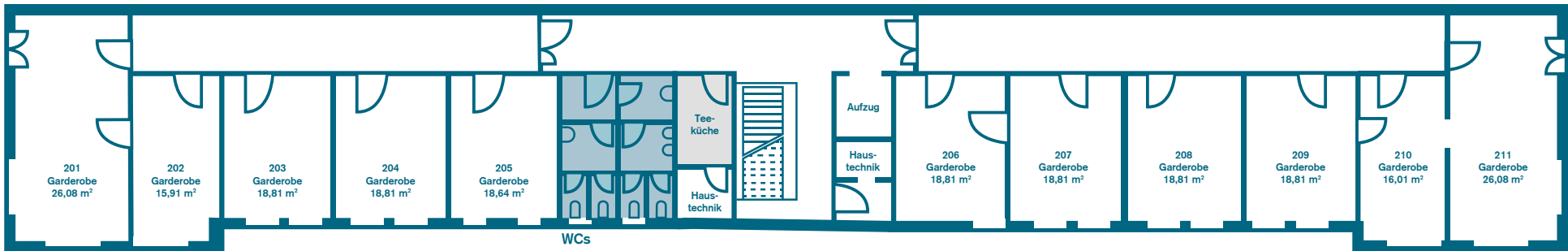


1.OG

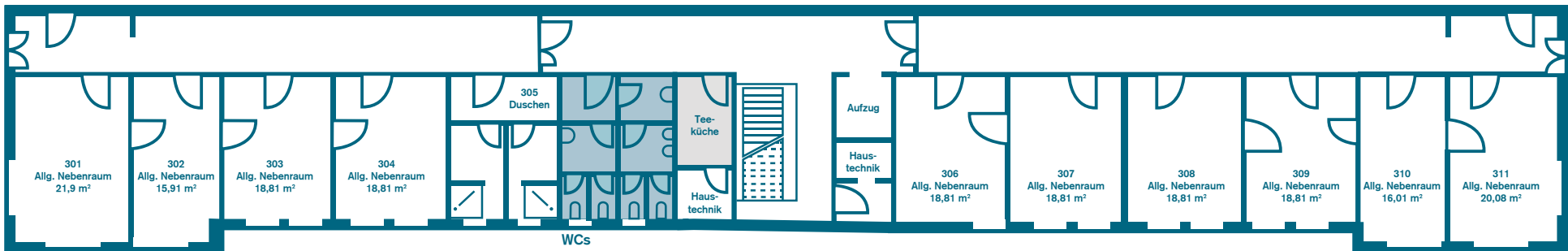


Anbau

2.OG



3.OG



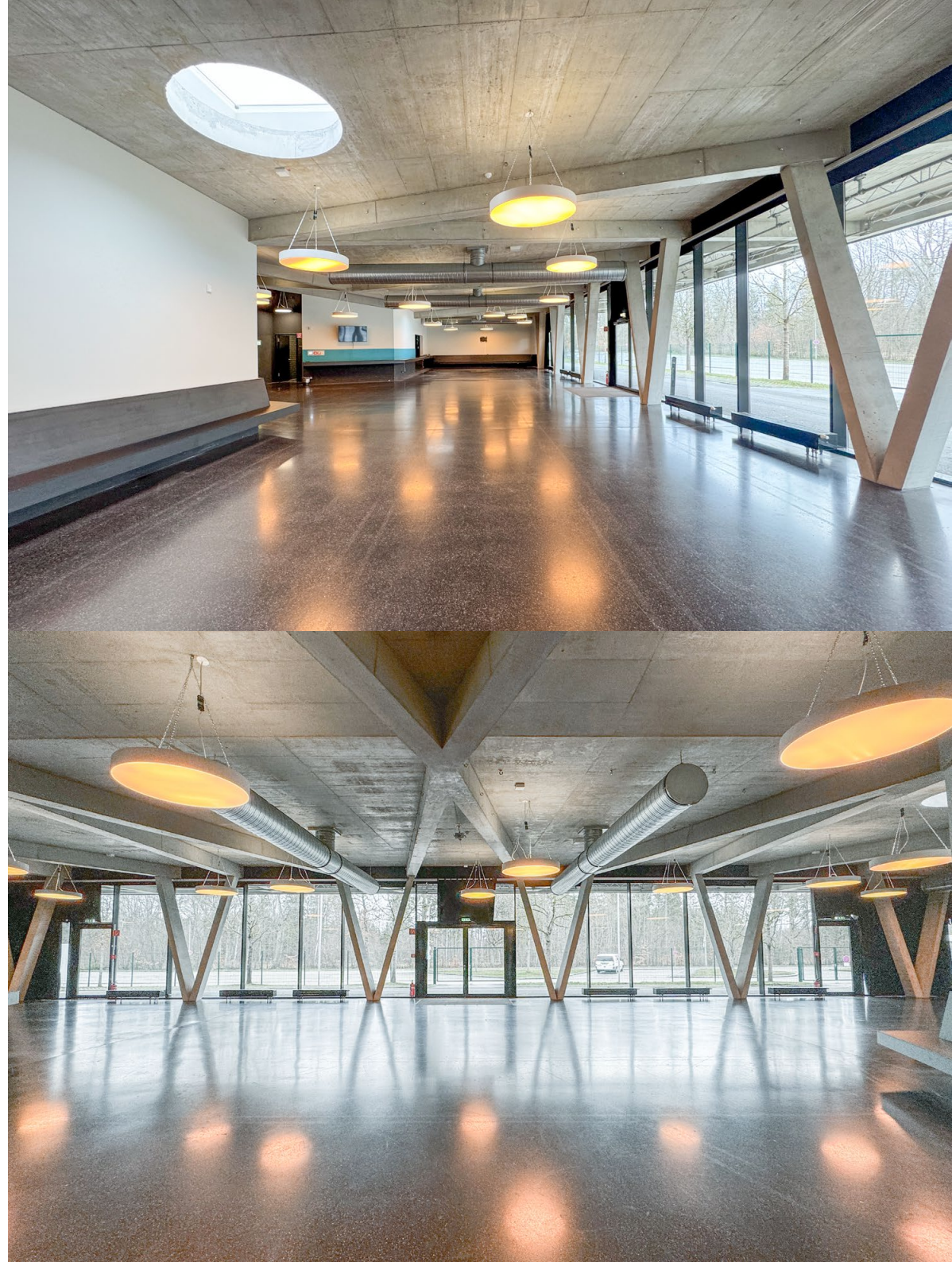


Allgemeines: Glasfoyer

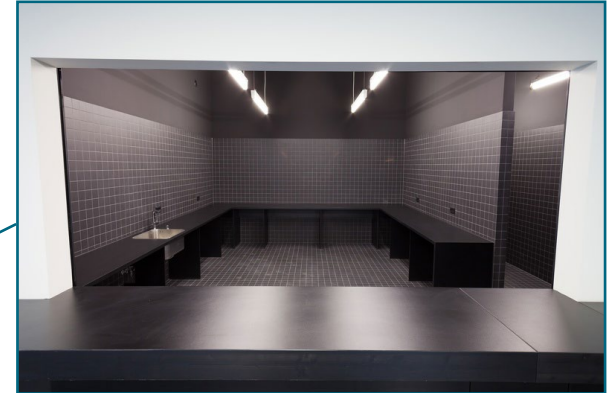
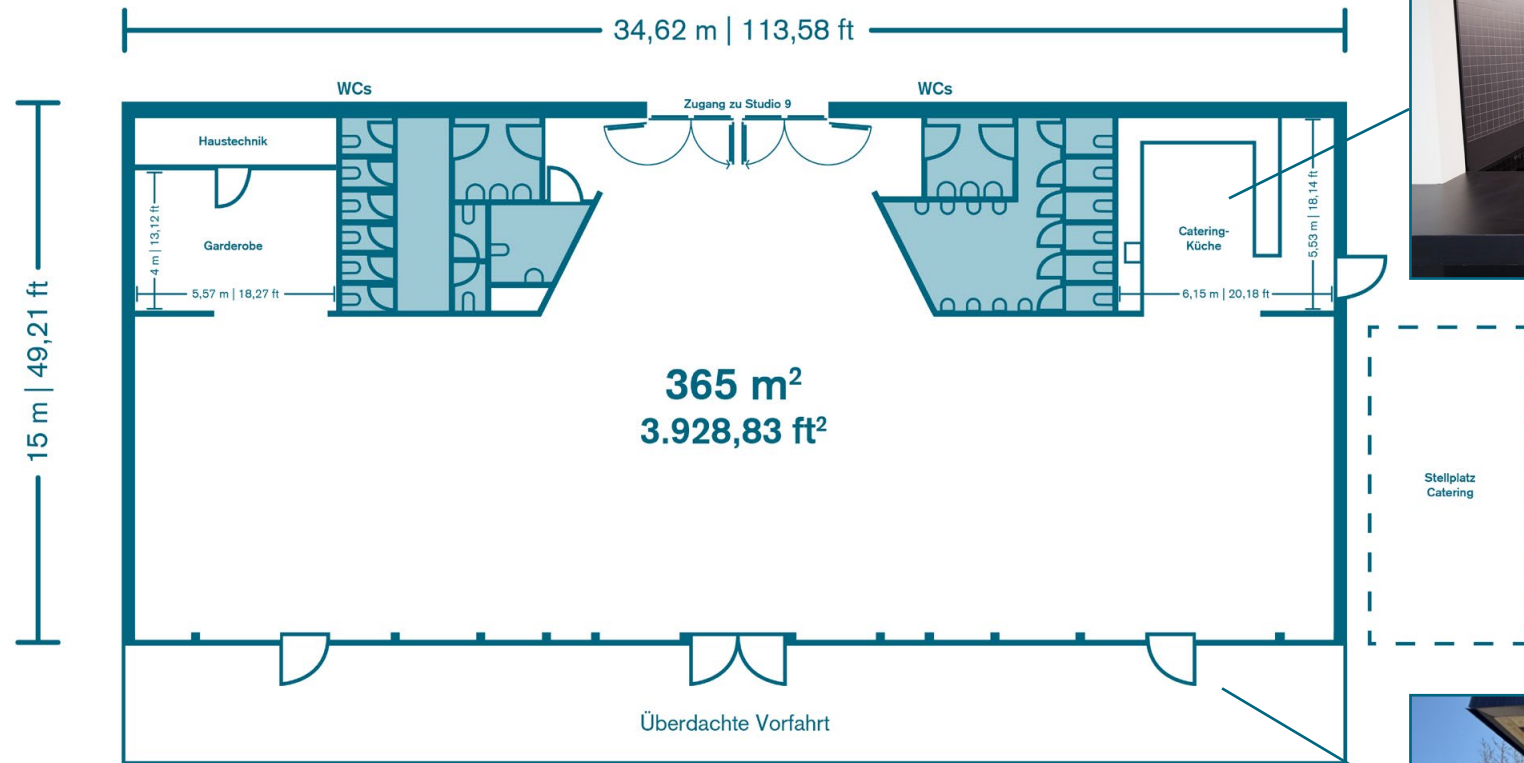
Gesamtfläche	365 m ²
Catering-Küche	34 m ²
WCs Herren	14
WCs Damen	8
Rollstuhlgerechtes WC	1

Eigenschaften

- Direkter Zugang zum Studio 9
- Überdachte Vorfahrt
- Red Carpet Area
- Garderobe
- Catering-Küche mit Zugang Catering-Fahrzeuge
- Netzwerkverkabelung mit Patchfeld
- HF-Anschluss



Glasfoyer



„5 Senses for Love“



Premiere „Das Boot“



„Bambi“-Verleihung 2024



„About You“-Awards



Allgemeines: Publikumsfoyer

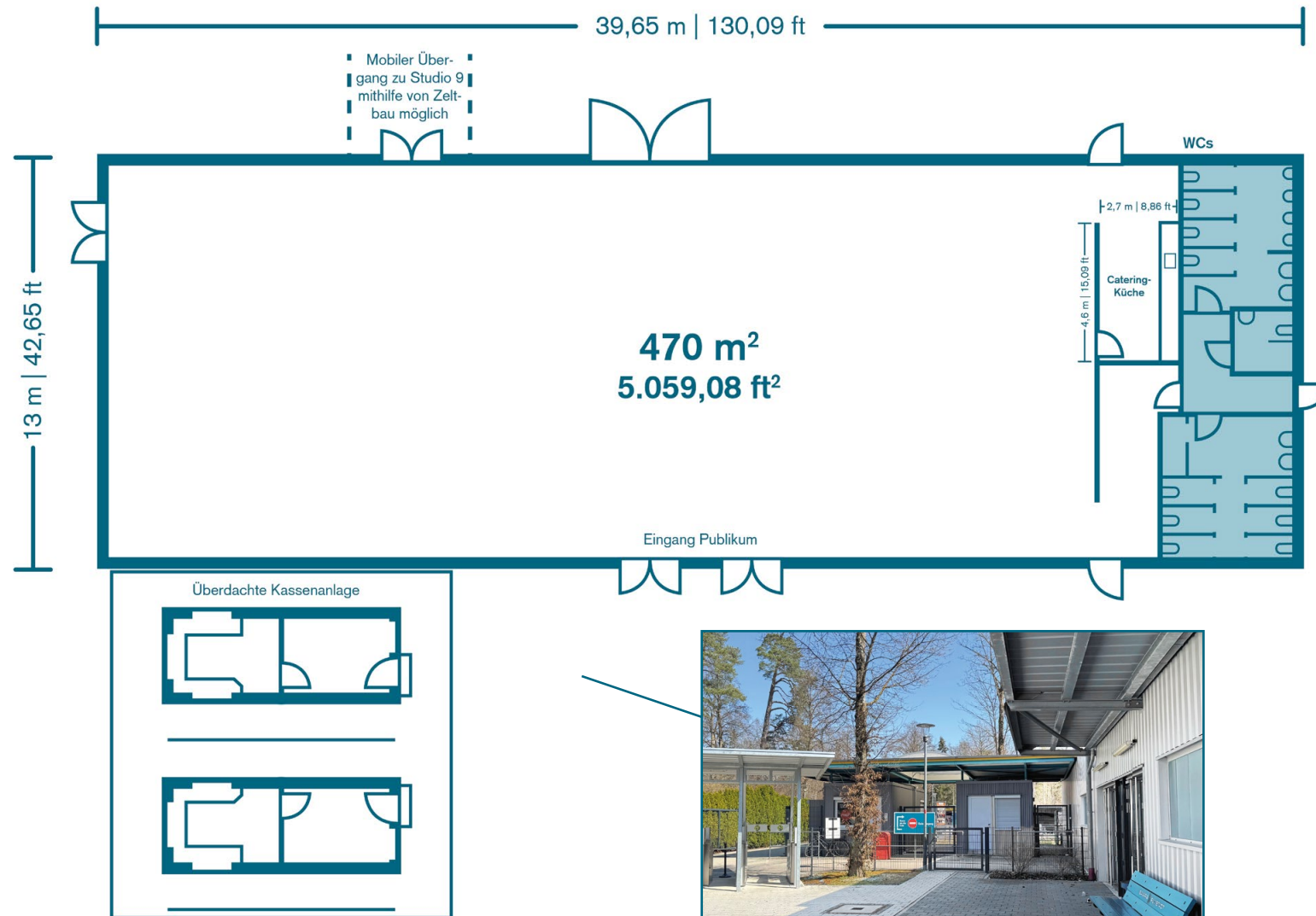
Gesamtfläche	470 m ²
Catering-Küche	12,4 m ²
WCs Herren	8
WCs Damen	6
Rollstuhlgerechtes WC	1

Eigenschaften

- Mobiler Zeltbau-Übergang zu Studio 9 möglich
- Garderobe
- Catering-Küche mit Zugang Catering-Fahrzeuge
- Netzwerkverkabelung mit Patchfeld
- HF-Anschluss



Publikumsfoyer



Exemplarischer Publikumsempfang ZDF
„Die schönsten Weihnachts-Hits - Spendengala mit Carmen Nebel“



Kandidaten-Lounge „The Taste“



An aerial photograph of a large film studio complex, Bavaria Studios, situated in a lush, green forest. The complex consists of numerous large, modern buildings with flat roofs, interspersed with trees and parking areas. A large, open, light-colored area, possibly a construction site or a large parking lot, is visible on the right side of the complex. The surrounding forest is dense and covers the majority of the landscape.

■■ BAVARIA STUDIOS

Kontakt

+49 (89) 6499-0

info@bavaria-studios.de